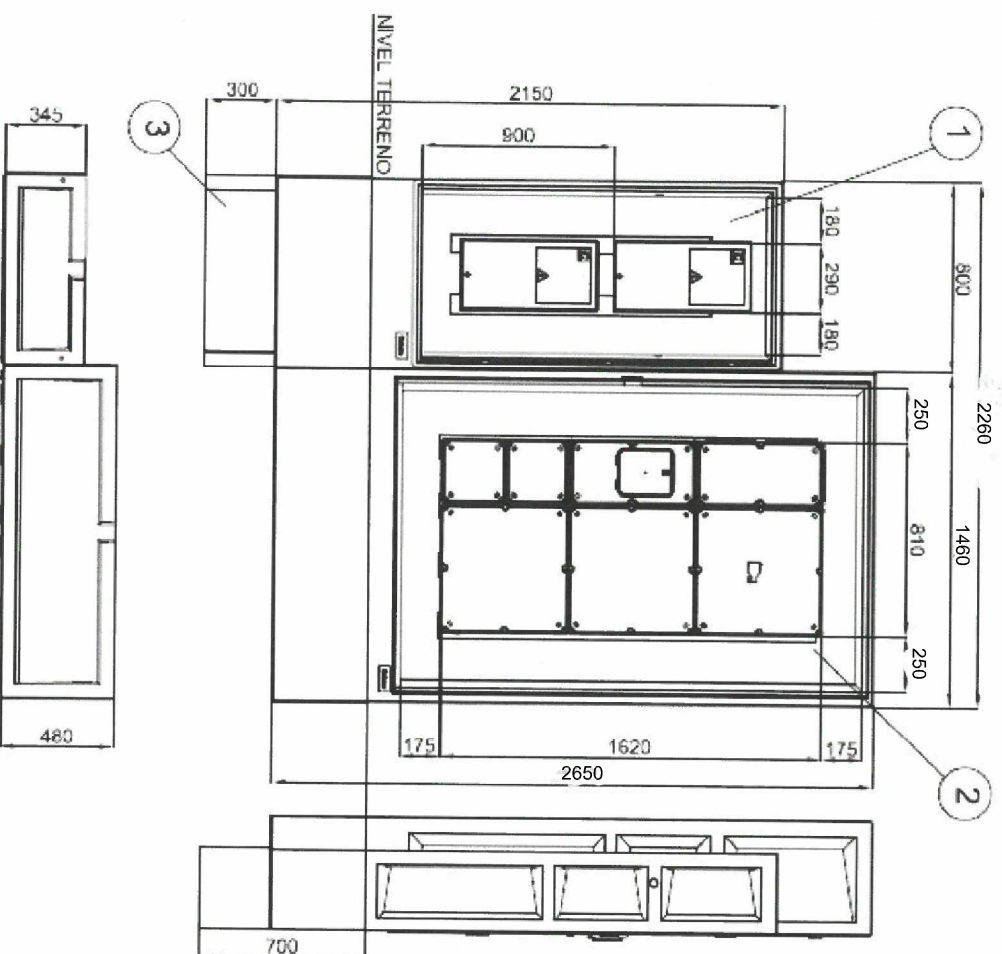


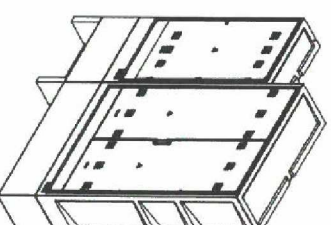
**REFERENCIA PRECOCAT: PRECOBOX-0118**



**NORMAS:**

- UNE-EN 1169
- UNE-EN 1170-2
- UNE-EN 1170-4
- UNE-EN 50102

**DIRECTIVA CE**



**CARACTERÍSTICAS:**

- Estructura monobloque de hormigón reforzado con fibra de vidrio
- Composición GRC >= 8N/mm<sup>2</sup>
- Tipo cemento: CEM / 52,5 R
- Puerta de chapa galvanizada de 1,5 mm
- El zócalo (1) se suministra con la peana, (3)
- Cierre triangular para el zócalo (1), Ref. Precobox-3951
- Cierre mediante maneta escamoteable con bombin JIS en el zócalo (2), Ref. Precobox-60
- Peso 1066 kg

**UTILIZACION**

- Armario con capacidad para albergar una caja general de protección
- más una caja de seccionamiento y un TMF10 de 200 hasta 630 A
- Compuesto por 1 PRECOBOX-60 + 1 PRECOBOX-3951